

ΠΑΡΑΡΤΗΜΑ Ι

ΦΩΤΟΓΡΑΦΙΚΗ ΤΕΚΜΗΡΙΩΣΗ



Φωτ.1. Θέση εκτέλεσης δειγματοληπτικής γεώτρησης Γ1.



Φωτ.2. Δειγματοληπτική γεώτρηση Γ1. Βάθος 0,00 – 5,00m.



Φωτ.3. Δειγματοληπτική γεώτρηση Γ1. Βάθος 5,00 – 10,00m.



Φωτ.4. Θέση εκτέλεσης δειγματοληπτικής γεώτρησης Γ2.



Φωτ.5. Δειγματοληπτική γεώτρηση Γ2. Βάθος 0,00 – 5,00m.



Φωτ.6. Δειγματοληπτική γεώτρηση Γ2. Βάθος 5,00 – 10,00m



Φωτ.7. Θέση εκτέλεσης δειγματοληπτικής γεώτρησης Γ3.



Φωτ.8. Δειγματοληπτική γεώτρηση Γ3. Βάθος 0,00 – 5,00m.



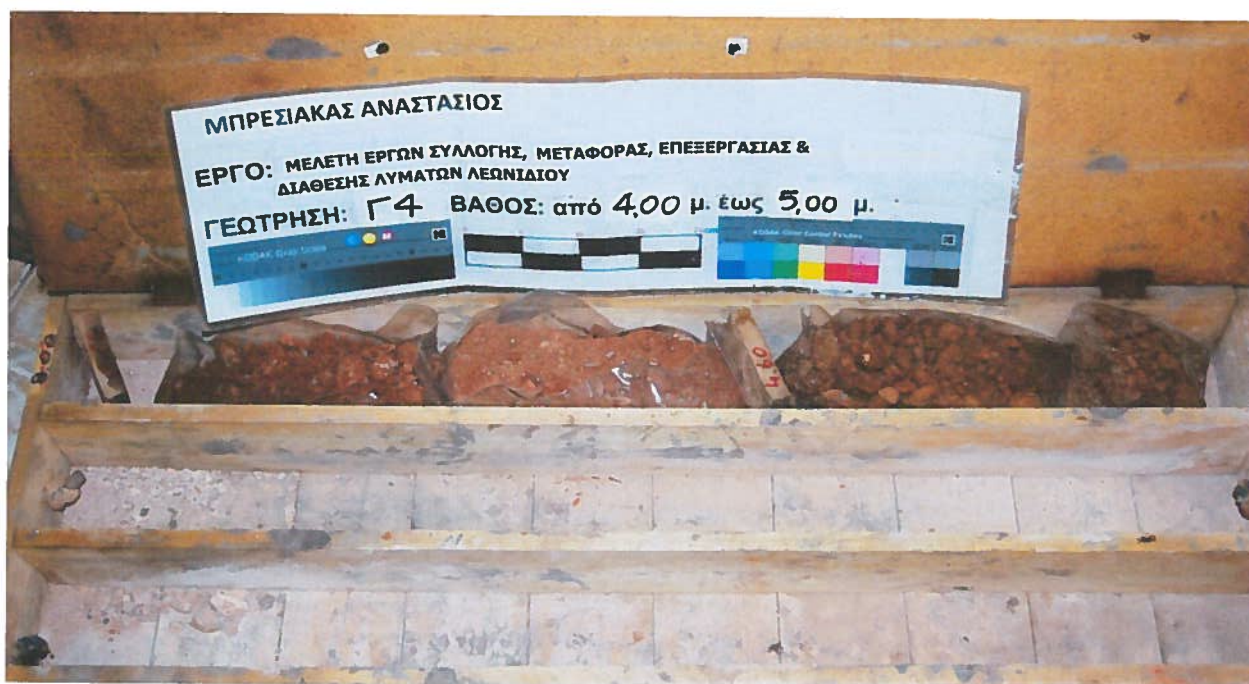
Φωτ.9. Δειγματοληπτική γεώτρηση Γ3. Βάθος 5,00 – 10,00m.



Φωτ.10. Θέση εκτέλεσης δειγματοληπτικής γεώτρησης Γ4.



Φωτ.11. Δειγματοληπτική γεώτρηση Γ3. Βάθος 0,00 – 4,00m.



Φωτ.12. Δειγματοληπτική γεώτρηση Γ3. Βάθος 4,00 – 5,00m.



Φωτ.13. Δειγματοληπτικό φρέαρ Φ1.



Φωτ.14. Δειγματοληπτικό φρέαρ Φ1. διακρίνεται η διαφορά μεταξύ των δύο λιθολογικών ενοτήτων του κροκαλοπαγούς.



Φωτ.15. Δειγματοληπτικό φρέαρ ΕΦ1. Διακρίνονται στα υλικά εκσκαφής ασβεστολιθικοί ογκόλιθοι.



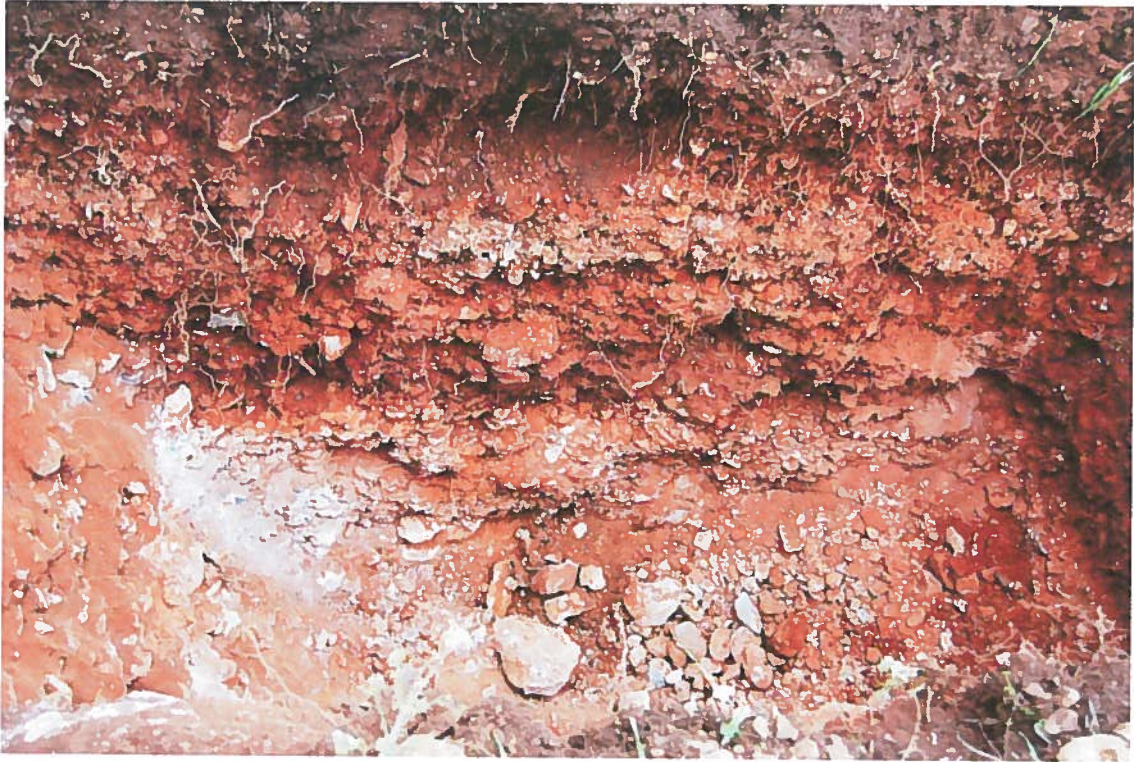
Φωτ.16. Δειγματοληπτικό φρέαρ ΕΦ1. Διακρίνεται η εναλλαγή των κροκαλοπαγών σχηματισμών.



Φωτ.17. Δειγματοληπτικό φρέαρ ΕΦ2.



Φωτ.18. Δειγματοληπτικό φρέαρ ΕΦ2. Διακρίνονται οι ασβεστολιθικής σύστασης ογκόλιθοι.



Φωτ.19. Δειγματοληπτικό φρέαρ ΕΦ2. Εναλλαγές στους κροκαλοπαγείς σχηματισμούς.



Φωτ.20. Δειγματοληπτικό φρέαρ ΕΦ3. Διακρίνεται τοίχιο και λιθοδομή αντιστήριξης του εδαφικού υλικού.



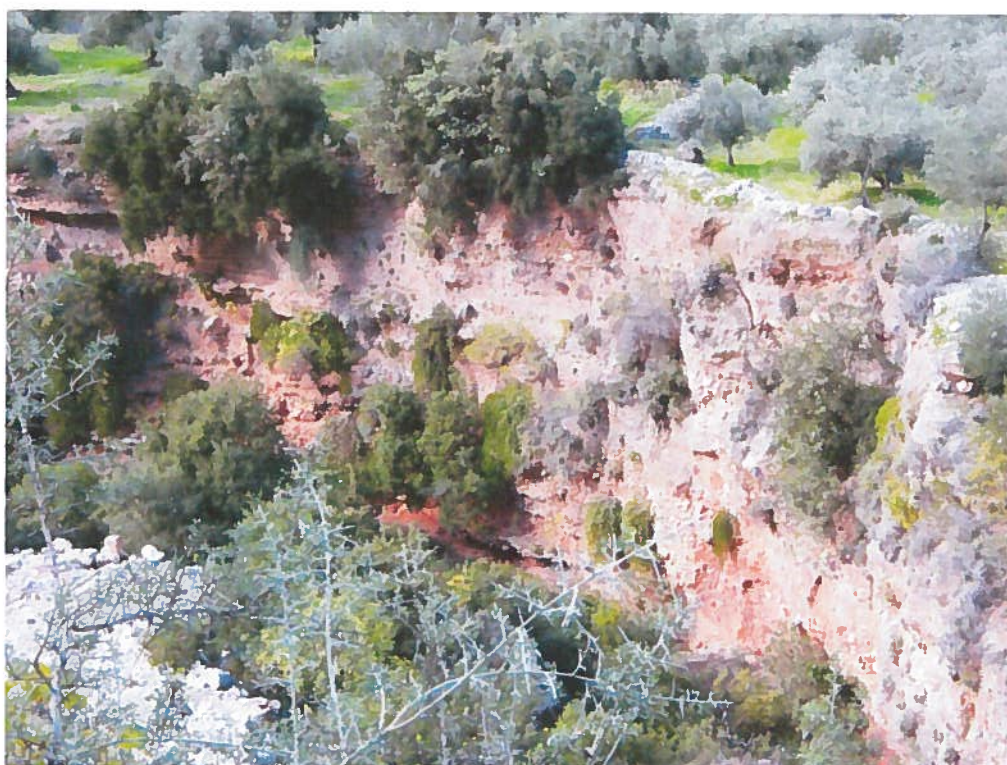
Φωτ.21. Δειγματοληπτικό φρέαρ ΕΦ3. Ασβεστολιθικοί ογκόλιθοι.



Φωτ.22. Δειγματοληπτικό φρέαρ ΕΦ3 Λεπτομέρεια.



Φωτ.23. Άποψη περιοχής θεμελίωσης εγκαταστάσεων βιολογικού καθαρισμού. Στον κύκλο διακρίνεται το γεωτρύπανο στην θέση γεώτρησης Γ2.



Φωτ.24. Λεπτομέρεια σχηματισμών θεμελίωσης εγκαταστάσεων βιολογικού καθαρισμού.